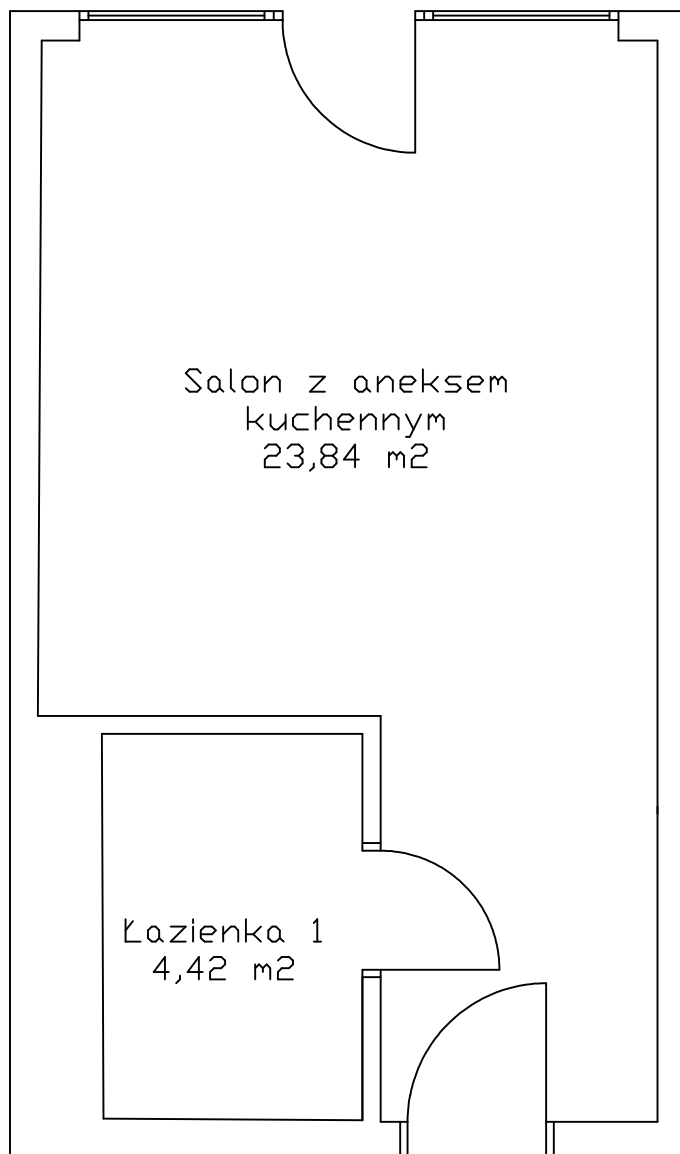


116 B



Lp.	116 B	
	pomieszczenie	powierzchnia użytkowa [m ²]
1.	Pokój z aneksem kuchennym	23,84
2.	Łazienka	4,42
	RAZEM:	28,26

RAZEM: 28,26 m²

Pomiarów dokonano zgodnie z polską normą PN-70/B-02365

APARTAMENTY KASPROWICZA ul. Kasprowicza 20A, 78-100 Kołobrzeg			
Miejsce i data:	Kołobrzeg 19.11.2019		
Inwestor:	PUH AKCES ul. Jagiełowska 22C/14U 78-100 Kołobrzeg		
Nr lokalu:	116 B	Kondygnacja:	I PIĘTRO
Skala:	1:50		
Opracowali:	tech. bud. Ryszard Truszkowski		
	inż. Marcin Włodarczyk		